

MONTAGE DU LEVIER

Fixer le levier vers la droite pour la marche arrière facile.

A gauche pour une marche arrière moins facile à passer.

ON NE GARDE RIEN DU LEVIER D'ORIGINE

Premièrement, beaucoup de personnes confondent leur voiture de tous les jours.

Il ne faut pas oublier que sur nos anciennes VW c'est la **1ère devant et 2ème derrière** (et non vers la gauche).



Pour le montage,
Il a été prévu pour être **fixé au centre** (gauche/droite)
(Testé sur plusieurs véhicules vw "d'origine").



Si votre VW a été modifiée au niveau de la boîte de vitesses ou tringlerie pour x raison, le réglage est simple :

Vitesse neutre, placez le levier et venez juste en contact sur la **butée** de la marche arrière avec la tige du levier.
Puis, **affinez le réglage gauche/droit** jusqu'au bon passage des rapports.

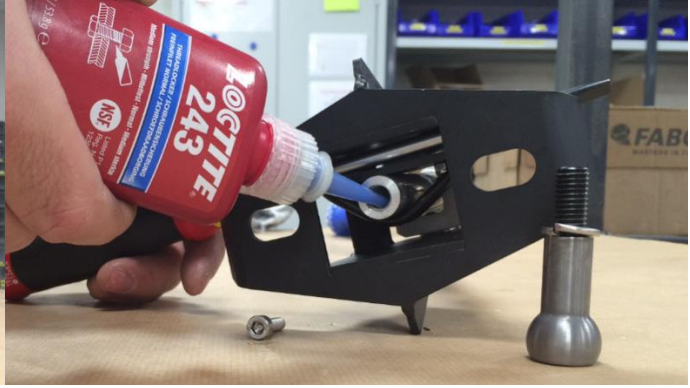
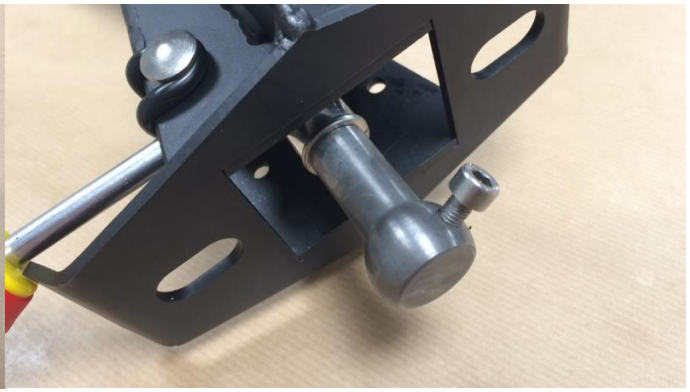
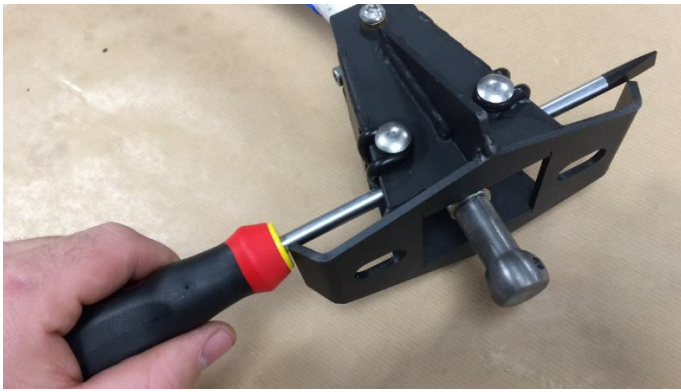


Vous pouvez aussi régler la hauteur de la sphère !

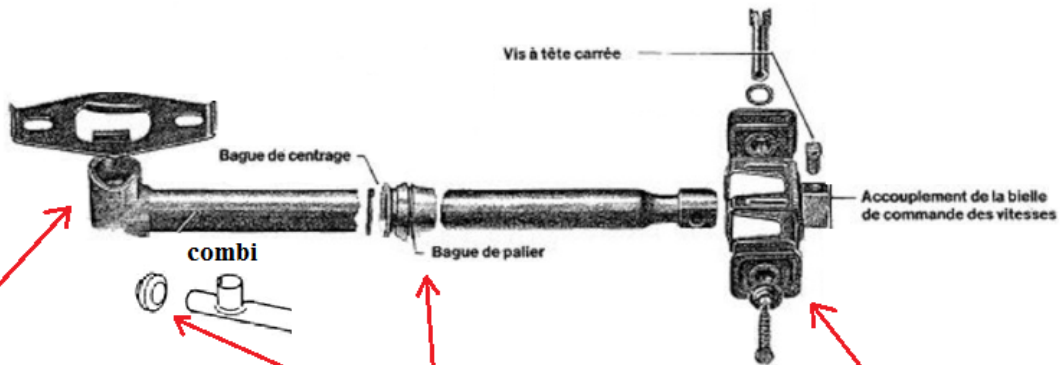
Si les vitesses coinent (sphère trop basse) ou vous semble trop légères (sphère trop haute).
Retirez la **bague fendue** ou ajoutez une rondelle **en dévissant la sphère à l'aide du trou** prévu à cet effet.

**RECOLLEZ AU FREIN FILET "NORMAL"
IMPERATIVEMENT !**





Si vous avez toujours des problèmes pour passer les vitesses les causes peuvent être:

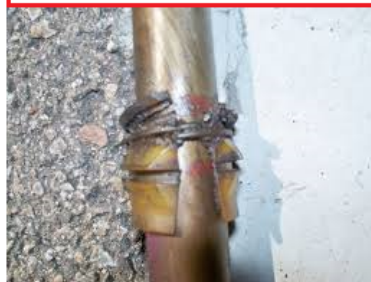


Jeu dans la tête de bielle de commande du à l'écartement de la rainure, à cause de la goupille de votre ancien levier.
 -reserrer
 -reserrer et souder
 -ou changer

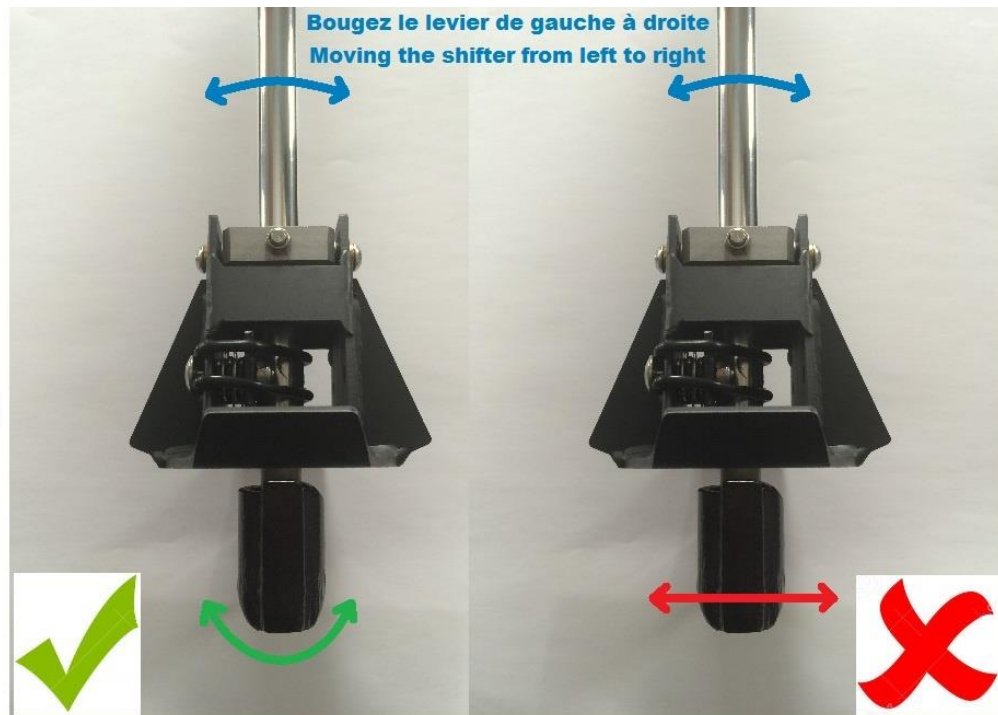
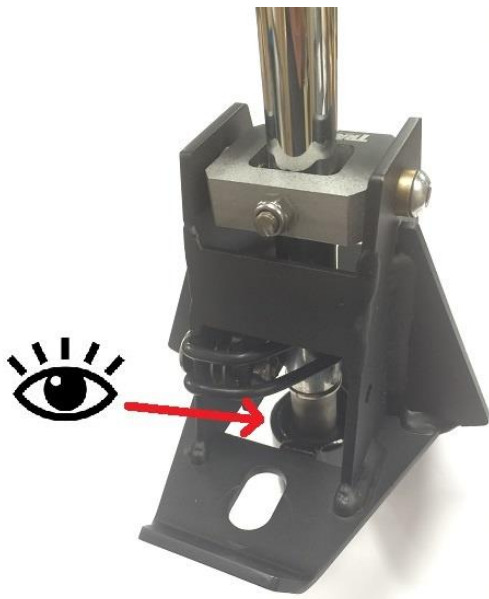


Pas souvent mis en cause, mais l'usure peut provoquer un jeu d'avant en arrière.
 -changer

Jeu du guide de tringlerie du à une usure, dans certain cas le guide est inexistant.
 -changer



Vérifier son guide de tringlerie



Bougez le levier de gauche à droite
Moving the shifter from left to right

**Changez le guide de tringlerie!
Change the bar guide!**