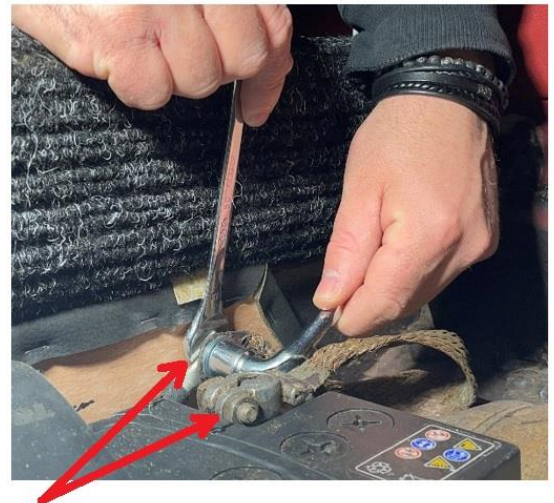


- 1:** déplacer la tresse de masse vers le - du panneau.
- 2:** placer le câble du coupe contact au chassis.
- 3:** et le + au +

Vous avez besoin de 2 clés de 13 pour le montage.



**Sur la batterie et le panneau, il ne doit pas y avoir d'autres fils.** (éventuellement la masse d'un auto-radio pour conserver la mémoire).  
**Si il y a des fils, ils doivent être placé sur le chassis.**

**⚠ La tresse de masse ne doit pas toucher le chassis !**



Si votre chauffage est en état de marche, il vous suffit de découper à l'emplacement prévu et appuyer fort pour reclipser vos capuchons.



Capuchons de panneaux disponibles chez:

[fr.hoffmann-speedster.com](http://fr.hoffmann-speedster.com)

Description des panneaux :

Panneaux en bois 5mm traité Lasure Polyuréthane recouvert de simili cuir avec mousse.

Câblages 25mm<sup>2</sup> (Pôles + et – branché en permanent).

Coupe contact 200Ah (Bouton amovible).

Allume cigare avec fusible 10Ah.

2 ports USB 5V.

Affichage voltage (pratique pour s'assurer que l'alternateur (ou dynamo) fonctionne).

**( Attention !!! Toujours éteindre les accessoires, car l'affichage du voltage consomme un peu de batterie )**

[contact@trafficox.com](mailto:contact@trafficox.com)